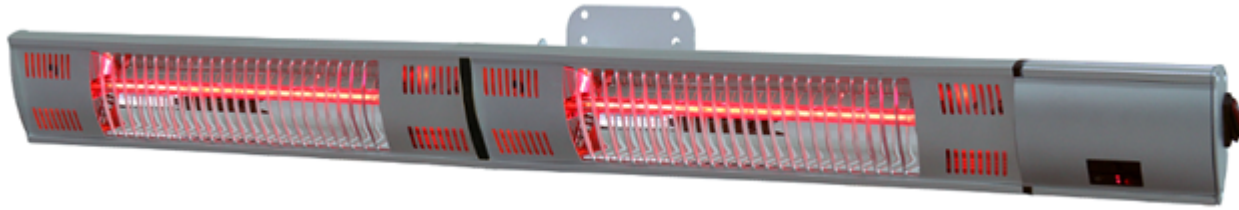


# HEA-23046WMMR



**IMPORTANT: The power cord supplied with this unit has NO wall outlet connector. It must be purchased separately. The connector must follow local electrical code specifications and preferably installed by a qualified electrician.**

## FEATURES

The new **High Power 1500 or 3000 Watts** EnerG +™ HEA-23046WMMR is water resistant and wall mounted. Its new **GOLD** heat bulb produces clean and odourless heat so it is totally safe for families, friends and relatives. We added for you a handy remote control. It is ideal for: patios, balconies, workshops, garage, etc. Very decorative, it blends beautifully into your environment.

- It produces an output either 1500 or 3000 watts (10 200 BTU) and is cSGSUS electrically certified.
- The new **GOLD** heat bulb produces more heat than other carbon technology bulbs.
- **You connect it into a 240 volt 60 Hz wall outlet.**
- It is protected against rain and dust (IP54 certified).
- With low operating costs it is much cheaper to use than a propane heater. It is also much more convenient.
- Safe and environmentally friendly, it does not produce carbon monoxide emissions.
- The new gold bulb lasts about 5000 hours.
- It is barely affected by the wind and is completely silent.
- It comes with a wall mount bracket.
- Supplied with a 1.8 M power cord.
- A handy remote control is also supplied.

## CARACTÉRISTIQUES

La nouvelle chaufferette à **haute puissance de 1500 ou 3000 watts** murale à infrarouge EnerG+ HEA-21545 utilise une nouvelle ampoule dorée propre et inodore. Elle est totalement sécuritaire pour la famille, les amis et les proches. Nous avons inclus pour vous une télécommande très pratique qui rend son utilisation encore plus facile. Elle est idéale pour : patios, balcons extérieurs, garages, établis, etc. Très décorative, elle se mêle élégamment à votre environnement.

- Elle produit une puissance de 1500 ou 3000 watts (10 200 BTU).
- Sa nouvelle ampoule **DORÉE** produit plus de chaleur que les autres chaufferettes qui utilisent des filaments de carbone.
- **Elle se branche dans une prise murale de 240 volts, 60Hz.**
- Elle est protégée contre les pluies et la poussière (certifiée IP54).

- Elle est beaucoup moins chère à utiliser qu'une chaufferette au propane. Elle est aussi beaucoup plus pratique.
- Sécuritaire et respectueuse de l'environnement. Aucune émission de monoxyde de carbone.
- Elle utilise une ampoule filamentaire au carbone à infrarouge de longue durée de vie (5000 heures).
- Elle est peu affectée par le vent et est totalement silencieuse.
- Elle est fournie avec un support de montage.
- Elle est fournie avec un cordon de 1.8 M.
- Une télécommande très pratique est aussi fournie.
- Radiateur certifié SGSus

#### ADDITIONAL INFORMATION / INFORMATIONS SUPPLÉMENTAIRES

Available colors/Couleurs disponibles	As shown/Tel qu'illustré
Product size (L/W/H) / Dimensions produit (L/P/H):	106 x 14 x 10 cm
Box Size (L/W/H) / Dimensions boîte (L/P/H)	110 x 17.7 x 18.1 cm
Quantity per master pack/Quantité par emballage	1
Net weight / Poids net:	2.24 kg
Gross Weight per item / Poids par item	3.65 kg
20ft. Cntr	800
40ft. Cntr	1660
40ft. hicube	1916
UPC code / code UPC:	